

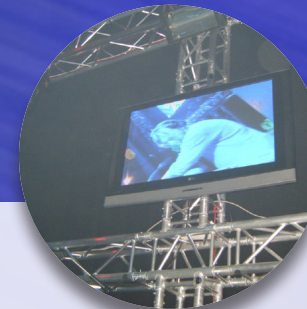


Group Events



*Tarif location*  
**2011**

# Sommaire :



## Son

• <b>Diffusion</b>			
• Kit d'enceintes	1		
• Enceinte non amplifiée	4		
• Enceinte amplifiée	5		
• Enceinte grave	6		
• <b>Amplificateur</b>			
• Rack	7		
• Unitaire	10		
• <b>Mixage</b>			
• DJ	11		
• Analogique	12		
• <b>Périphérique</b>			
• Egaliseur	15		
• Effets / Réverbération	16		
		• <b>Noise Gate</b>	17
		• <b>Compresseur / limiteur</b>	17
		• <b>Source</b>	
		• Lecteur CD	18
		• Lecteur Disque Dur	20
		• Lecteur Mini Disque	21
		• Tuner	22
		• Platine Vinyl	23
		• <b>Régie</b>	
		• Box Kit	24
		• <b>Micro HF</b>	
		• Main	25
		• Serre-Tête	26
		• Emeteur	27



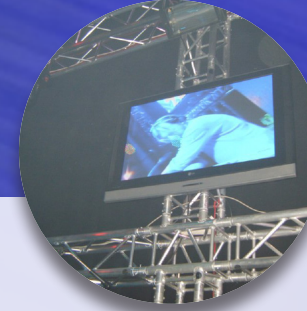
# Sommaire :



## Son

• Antenne	28	• Adaptateur	37
• Micro a fil		• Câble Haut Parleur	38
• Dynamique	29		
• Kit	30		
• Inter phonie			
• Talkie-walkie	31		
• Accessoire			
• Accessoire Diffusion	32		
• D.I.	33		
• Pied Micro	34		
• Pincés	35		
• Câblage son			
• XLR	36		

# Sommaire :



## Eclairage

- **Projecteur asservis**
  - Lyre 39
  - Miroir 41
  - Ambiance 42
- **Projecteur laser**
  - Laser 43
- **Projecteur à led**
  - Par's Led 44
  - Tube 45
- **Projecteur traditionnel**
  - Par's 46
  - Blinder 48
- **Jeu d'Orgue**
  - Asservis 49
  - Effets 53
  - Traditionnel 54
- **Bloc de puissance**
  - Bloc de puissance 55
- **DMX**
  - Splitter 56
- **Effets spéciaux**
  - Machine à fumée 57
  - Machine à brouillard 59
  - Machine à bulles 60
  - Ventilateur 61
  - Stroboscope analogique 62



# Sommaire :



## Eclairage

- **Stroboscope DMX** 63
- **Lumière noire** 64
- **Boule à facettes** 65
- **Flamme** 66
  
- **Pied et accroche**
  - **Pied** 67
  - **T - Bar** 68
  - **Crochet** 69
  
- **Câblage éclairage**
  - **Multipaire** 70
  - **DMX** 71
  - **Analogique** 72

# Sommaire :



## Vidéo

- **Plasma**
  - 42 pouces 73
  - 50 pouces 74
- **Moniteur**
  - Moniteur 75
- **Régie**
  - Mixage 76
- **Source**
  - Source 77
- **Périphérique**
  - Distributeur 78
- **Captation**
  - Camera 79
  - Enregistreur Disque dur 80
  - Pied Camera 81
- **Ecran Toile**
  - Retro 82
  - Rouleau 82



# Diffusion



## Kit d'enceintes

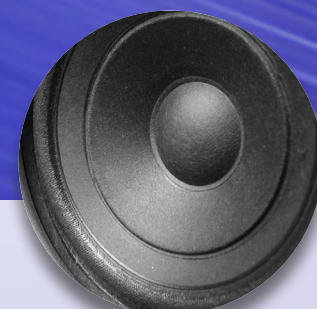
- **Nexo TS 2400**
  - 2 x TS 2400
  - 2 x LS 2000
  - 1 Rack d'amplification (3 voies)
  - Câblage (2 x speakon 4p., 2x speakon 8p.)
  
- **Nexo SI 1000**
  - 2 x SI 1000 (Bass + Top)
  - 1 Rack d'amplification (2 voies)
  - Câblage (2 x speakon 4p.)

**170 € / Jour**

**120 € / Jour**



# Diffusion



## Kit d'enceintes

- **Techno Voice 1**
  - 2 x SM 15
  - 2 x LS 15
  - 1 Rack d'amplification (2 voies)
  - Câblage (4x speakon 4p.)
  - 2 Tubes (pour surelevé les SM 15)

**100 € / Jour**

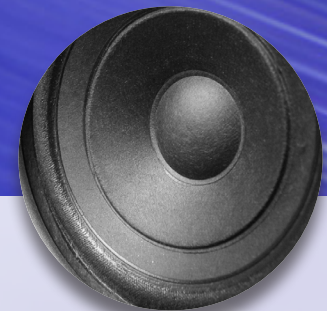
- **Techno Voice 2**
  - 4 x SM 15
  - 2 x LS 15
  - 1 Rack d'amplification (2 voies)
  - Câblage (6 x speakon 4p.)

**120 € / Jour**





# Diffusion

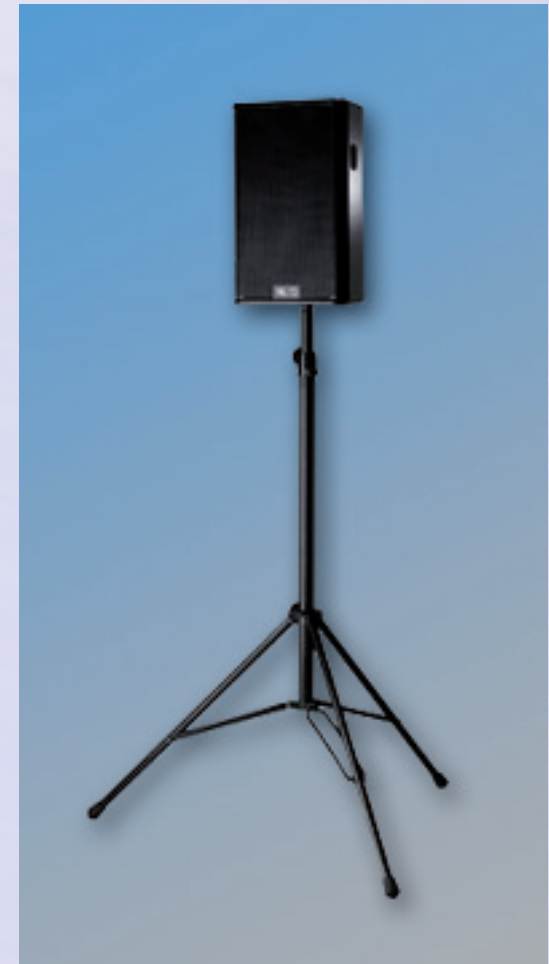


## Kit d'enceintes

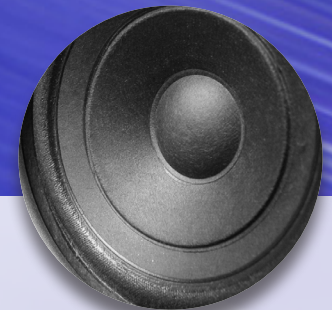
- **Nexo PS 10**
  - 2 x PS 10
  - 1 Rack d'amplification (1 voie)
  - 2 Pieds
  - Câblage (2 x speakon 4p.)
  
- **Techno Voice SM 15**
  - 2 x SM 15
  - 1 Rack d'amplification (1 voie)
  - 2 pieds
  - Câblage (2 x speakon 4p.)

**60 € / Jour**

**70 € / Jour**



# Diffusion



## Enceinte non amplifiée

- Nexo PS 10
- Techno Voice SM 15
- Skytec 15
- Skytec 12

**20 € / Jour**

**30 € / Jour**

**20 € / Jour**

**15 € / Jour**





# Diffusion



## Enceinte amplifiée

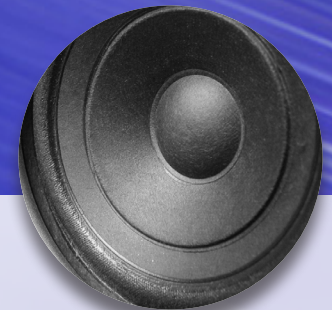
- **Skytec (400 w.)**
  - 1 entrée Mic/Line en XLR
  - Réglage volume
  - Réglage Bass / Treble
  
- **Behringer EuroLive B-215-A (400 w.)**
  - 1 entrée Line en XLR ou Jack
  - Réglage volume
  - Réglage Bass / Treble

**25 € / Jour**

**25 € / Jour**



# Diffusion



## Enceinte grave

- Nexo LS 2000
- EAW SB 1000
- Techno Voice LS 215
- Techno Voice LS 218

30 € / Jour

30 € / Jour

20 € / Jour

30 € / Jour



# Amplificateur



## Rack

- **QSC 1 (2 voies)**
  - 1 x MX 3000
  - 1 x PL 224
  - 1 Filtre actif
  
- **QSC 2 (2 voies)**
  - 2 x RM 3000
  - 1 x PL 230
  - 1 Filtre actif

**60 € / Jour**

**70 € / Jour**





# Amplificateur



## Rack

- **Carver (2 voies)**
  - 2 x Carver PM-1.5
  - 1 Filtre actif
  
- **Crown (3 voies)**
  - 2 x VZ 5000
  - 1 x MT 2400
  - 1 Filtre actif



40 € / Jour

90 € / Jour

# Amplificateur



## Rack

- QSC 3 (1 voies)
  - 2 x MX 3000
  - 1 Filtre actif
- Synk (Pour Retours)
  - 2 x Synk 3K6

**50 € / Jour**



**40 € / Jour**

# Amplificateur



## Unitaire

- QSC PL 224

**30 € / Jour**

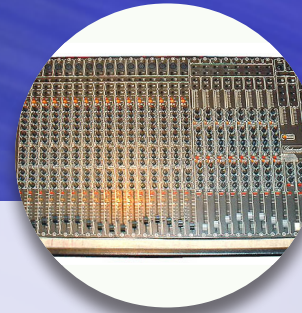
- Crown VZ5000

**40 € / Jour**





# Mixage



## DJ

- **Ecler MAC 90 i**
  - 2 sorties
  - 8 entrées (6 line, 3 phono, 3 mic)
  
- **Table de mixage 3U**
  - 2 sorties
  - 5 entrées (4 line, 2 phono, 5 mic)
  
- **Pioneer DJM 800**
  - 2 sorties
  - 6 entrées (5 line, 3 phono, 2 mic)

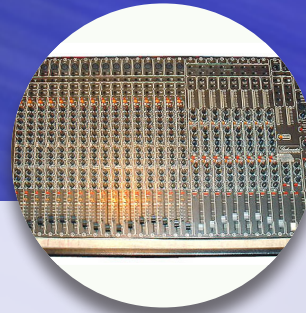
**25 € / Jour**



**20 € / Jour**

**40 € / Jour**

# Mixage



## DJ

- Pioneer DJM 600
  - 2 sorties
  - 6 entrées (5 line, 3 phono, 2 mic)

25 € / Jour





# Mixage



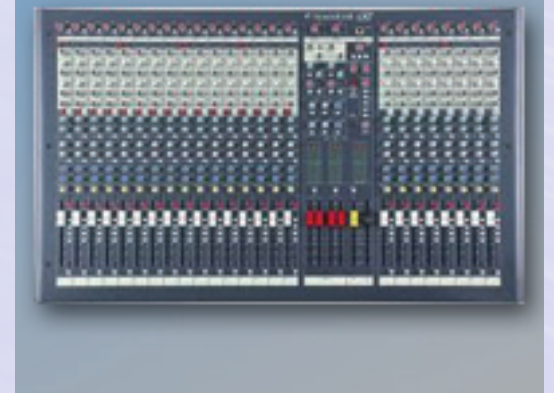
## Analogique

- **StudioMaster Session MX 16-2 (16 voies)**
  - 4 aux.
  - 16 entrées mono (mic/line)
  
- **Behringer EuroDesk MX 2424 A (24 voies)**
  - 6 aux.
  - 16 entrée mono (mic/line)
  - 4 entrée stéréo (line)

**30 € / Jour**



**30 € / Jour**





# Mixage



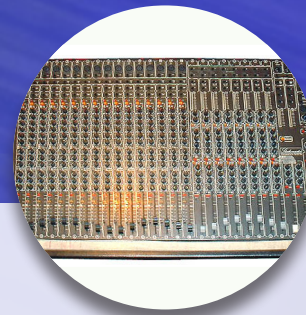
## Analogique

- Soundcraft GB8 (32 voies)
  - 8 aux.
  - 28 entrées mono (mic/line) + 4 entrées stéréo (line)
  - 8 sous-groupes

**150 € / Jour**



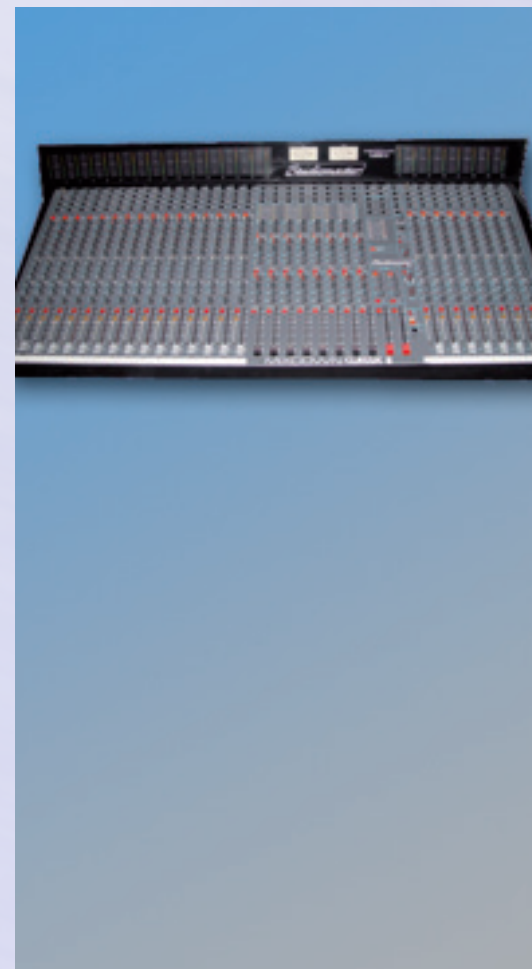
# Mixage



## Analogique (table de retour)

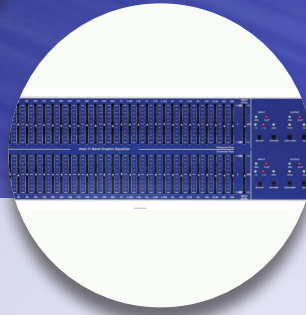
- **StudioMaster (32 voies)**
  - 12 aux.
  - 32 entrée mono

**140 € / Jour**





# Périphérique



## Egaliseur

- **Alto EQU231**
  - Egaliseur 2 x 31 bandes
  
- **Behringer UltraGraph Pro**
  - Egaliseur 2 x 31 bandes
  
- **Klark-Teknik DN332**
  - Egaliseur 2 x 16 bandes

15 € / Jour

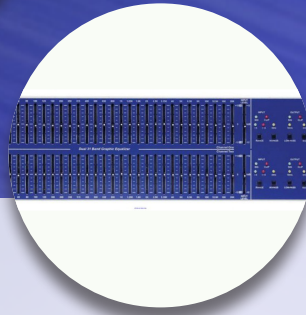
15 € / Jour

15 € / Jour





# Périphérique



## Effets / Réverbération

- **Yamaha SPX 90**
  - Effet numérique de Réverbération et autres effets
  
- **Roland DEP-5**
  - Multi-effets (Chorus, Réverbération, Delay, ...)
  
- **Synk DFX 48**
  - Multi-effets (Chorus, Réverbération, Delay, ...)

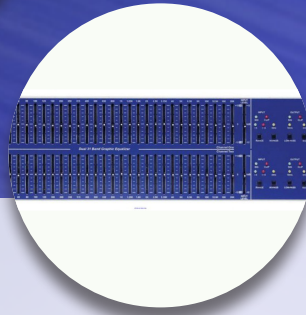
**20 € / Jour**

**20 € / Jour**

**20 € / Jour**



# Périphérique



## Noise Gate

- Drawmer Dual Gate DS201
  - Double Noise Gate

20 € / Jour



## Compresseur / limiteur

- Synk DLC 1
  - Compresseur / limiteur digital

20 € / Jour





# Source



## Lecteur CD

- **Stanton S-700**
  - Double lecteur CD
- **JB System CD 850**
  - Double lecteur CD
- **Synk CDX-2**
  - Double lecteur CD / MP3

15 € / Jour



15 € / Jour



20 € / Jour



# Source



## Lecteur CD

- Pioneer CDJ 1000 MK3
  - Single lecteur CD / MP3

40 € / Jour





# Source



## Lecteur Disque Dur

- Denon DN-HD2500
  - Double lecteur Disque dur interne et/ou externe

30 € / Jour



# Source



## Lecteur Mini Disque

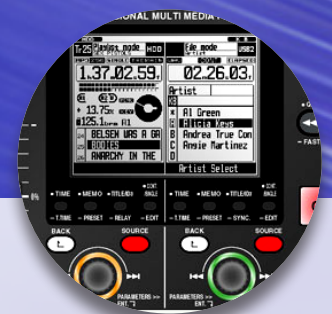
- Sony
  - Lecture et/ou Enregistrement

25 € / Jour





# Source



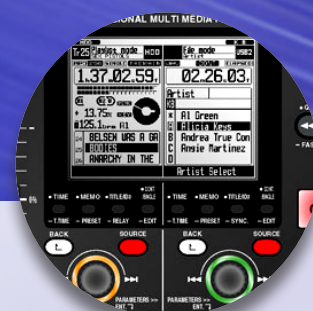
## Tuner

- Onkyo T-06
  - Tuner FM/AM

20 € / Jour



# Source



## Platine Vinyl

- Tecnics SL-1210 MK2

- Platine Vinyl

- Synk X-TRM-1

- Platine vinyl

15 € / Jour

12 € / Jour







## Box Kit

- **Box Kit 1**
  - 1 lecteur CD / MP3 (Synk CDX-2)
  - 1 table de mixage 2 sortie, 5 entrée (1 mic, 3 phono, 5 line)
  - 1 amplis (Synk PE 1500)
  
- **Box Kit 2**
  - 1 lecteur CD / MP3 (IMG CD-290 DJ)
  - 1 table de mixage 2 sortie, 6 entrée (3 mic, 2 phono, 5 line)
  - 1 amplis (Synk 1K0)

**60 € / Jour**

**60 € / Jour**



# Micro HF



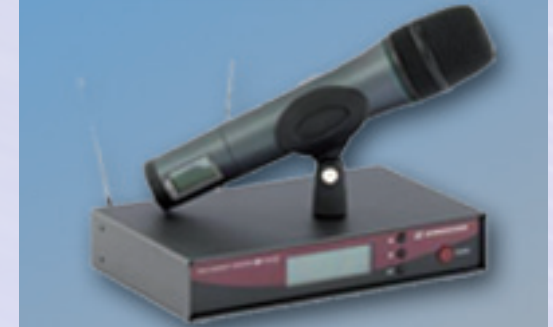
## Main

- **Sennheiser EW 100 G1**
  - 1 Micro, 1 Récepteur, 1 alimentation, 1 pince
  
- **Sennheiser EW 100 G2**
  - 1 Micro, 1 Récepteur, 1 alimentation, 1 pince
  
- **Shure**
  - 1 Micro, 1 Récepteur, 1 Alimentation, 1 pince

**25 € / Jour**



**25 € / Jour**



**25 € / Jour**



# Micro HF



## Serre-Tête

- **Sennheiser EW 100 (G2)**
  - 1 Micro , 1 Emetteur, 1 Récepteur, 1 alimentation
  
- **Shure xx**
  - 1 Micro, 1 Emetteur, 1 Récepteur, 1 Alimentation,
  
- **T.bone EarMic 500**
  - 1 Micro couleur chair (pour Shure xx)

**35 € / Jour**

**25 € / Jour**

**5 € / Jour**





# Micro HF



## Emetteur

- Sennheiser EW 100 Plug
  - 1 Emetteur, 1 Récepteur, 1 alimentation
  - Transforme un micro à fil en un micro HF

35 € / Jour



# Micro HF



## Antenne

- Câble BNC (75oh) 20 mètre
  - 20 Mètre (pour déportation de l'une des deux antennes du récepteur)

**5 € / Jour**



# Micro a fil



## Dynamique

- Shure SM 58
- Sennheiser E 945
- Sennheiser E 845
- Sennheiser E 845 S (avec switch on/off)

5 € / Jour

5 € / Jour

5 € / Jour

5 € / Jour





# Micro a fil



## Kit

- Drum 4 Set (IMG)
  - 3 x DM-44 T
  - 1 x DM-44B

15 € / Jour



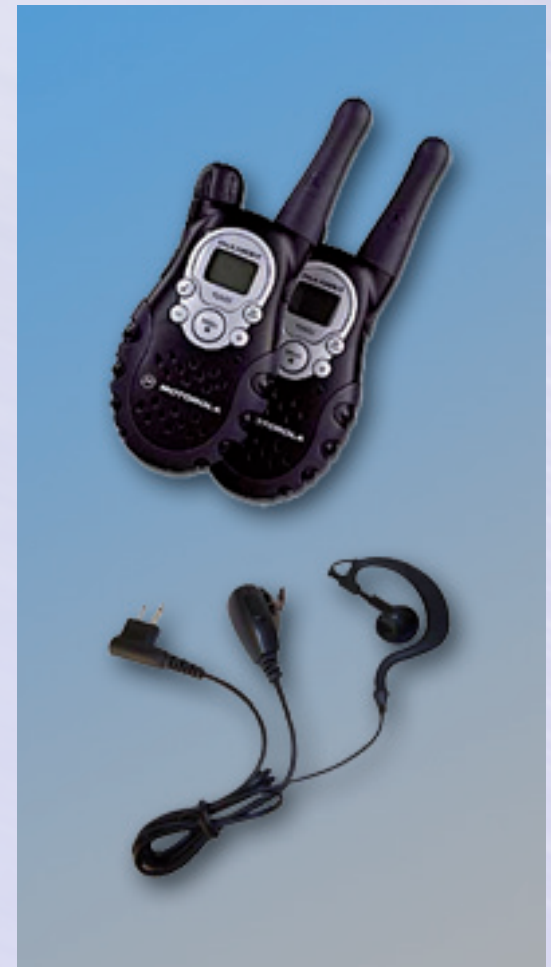
# Interphonie



## Talkie-walkie

- **Motorola T5522**
  - 4 x Talkie-Walkie T5522
  - 4 x oreillette/micro
  - 2 x 2 Base de chargement + alimentation

**10 € / Jour**



# Accessoire



## Accessoire Diffusion

- Pied Haut parleur
- Pied Haut parleur (avec manivelle)
- Tube Haut parleur

**3 € / Jour**

**4 € / Jour**

**2 € / Jour**





# Accessoire



## D.I.

- **IMG DIB-106**
  - Boîte de Direct "DI-BOX" à 4 entrées

**8 € / Jour**



# Accessoire



## Pied Micro

- Pied "Girafe"
- Pied "Girafe" (petit modèle)
- Pied "Droit"
- Pied "De Table"

5 € / Jour

4 € / Jour

5 € / Jour

4 € / Jour



# Accessoire



## Pinces

- **Pinces SL**
  - Pour micro Sennheiser E945, E845, E845 S
  
- **Pinces SB**
  - Pour micro Sennheiser E 100, E 100 (G2), Shure xx
  
- **Pinces SH**
  - Pour micro Shure SM 58, SM 57

0.2 € / Jour

0.2 € / Jour

0.2 € / Jour





# Câblage son



## XLR

- Câble XLR - XLR 1m.

**0.15 € / Jour**

- Câble XLR - XLR 2m.

**0.30 € / Jour**

- Câble XLR - XLR 5m.

**0.75 € / Jour**

- Câble XLR - XLR 10m.

**1.5 € / Jour**

- Câble XLR - XLR 20m.

**3 € / Jour**



# Câblage son



## Adaptateur

- Câble XLR mâle- XLR male
- Câble XLR femelle - XLR femelle
- Câble XLR mâle- Jack Stéréo
- Câble XLR femelle - Jack Stéréo
- Câble XLR mâle- XLR femelle (inverseur)

1 € / Jour



1 € / Jour



1 € / Jour



1 € / Jour



1 € / Jour



# Câblage son



## Câble Haut Parleur

- Câble Speakon (4) - Speakon (4) 3m.
- Câble Speakon (4) - Speakon (4) 5m.
- Câble Speakon (4) - Speakon (4) 10m.
- Câble Speakon (4) - Speakon (4) 15m.
- Câble Speakon (4) - Speakon (4) 20m.

**0.6 € / Jour**

**08 € / Jour**

**1 € / Jour**

**1.8 € / Jour**

**2 € / Jour**





# Projecteur asservis



## Lyre

- **Lyre 150 w. (spot)**
  - 7 ch. DMX
  - 9 couleurs + blanc
  - 7 + 1 gobos
  
- **Lyre 250 w. (spot)**
  - 13 ch. DMX
  - 7 couleurs + blanc
  - 7 + 1 gobos

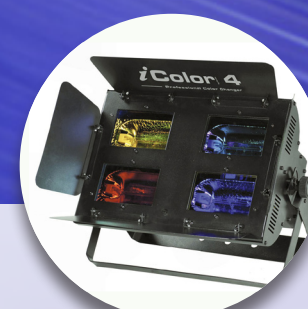
**20 € / Jour**



**25 € / Jour**



# Projecteur asservis



## Lyre

- **Lyre 250 w. (wash)**
  - 8 ch. ou 10 ch. DMX
  - 11 couleurs + blanc
  - Mixage CMY
  
- **Lyre 575 w. (wash)**
  - 13 ch. DMX
  - 7 couleurs + blanc
  - Mixage CMY



**25 € / Jour**

**40 € / Jour**

# Projecteur asservis



## Miroir

- **Scan 250 w. (i-solution)**
  - 7 ch. DMX
  - 9 couleurs + blanc
  - 7 + 1 gobos
  
- **Scan 1200 w. (Golden Scan - Clay Paky)**
  - 6 ch. DMX
  - 7 couleurs + blanc
  - 7 + 1 gobos

**20 € / Jour**

**50 € / Jour**





# Projecteur asservis



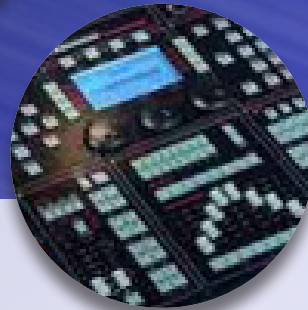
## Ambiance

- I-Color 4
  - 4 ch. DMX
  - 4 x Halogène 500 w.
  - Mixage CMYJ

**10 € / Jour**



# Projecteur laser



## Laser

- **Space laser 1**
  - 30 mW. vert
  - Contrôle DMX 5 ch.
- **Space Color 1**
  - 210 mW. (80 mW rouge, 30 mW. vert, 80 mW. jaune)
  - Contrôle DMX 8 ch.
- **TwinBeam Color (2 tête)**
  - 260 mW. (80 mW rouge, 100 mW. vert, 80 mW. jaune)
  - Contrôle DMX 8 ch.

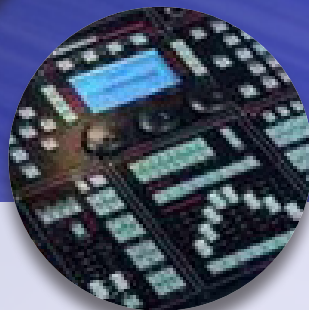
10 € / Jour



10 € / Jour

15 € / Jour

# Projecteur laser



## Laser

- **Fashion Laser**
  - Laser decoratif 30 mW. vert et rouge + Led Bleu d'ambiance

15 € / Jour





# Projecteur à Led



## Par's Led

- **Par's 36 Led**
  - Controle via la commande Ledcon 01 ou Ledcon 02 (Mixage RGB)

**10 € / Jour**

- **Par's 56 Led**
  - 4 ch. DMX (Mixage RGB)

**15 € / Jour**

- **Par's 64 Led**
  - 4 ch. DMX (Mixage RGB)

**18 € / Jour**

- **Par's 64 Led**
  - 4 ch. DMX (Mixage RGB + Ambre)

**18 € / Jour**



# Projecteur à Led



## Tube

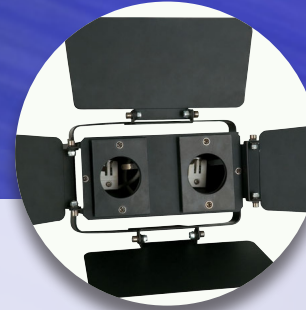
- **Tube Led 1 m.**
  - 144 Led's
  - Mixage RGB
- **Interface pour Tube Led**
  - Control avec interface ou DMX des Tubes Led

**5 € / Jour**

**5 € / Jour**



# Projecteur Trad.



## Par's

- Par's 16 long (Solo)
- Par's 36 court (Solo)
- Par's 56 court (Solo)
- Par's 64 court (Solo)

2.5 € / Jour

2.5 € / Jour

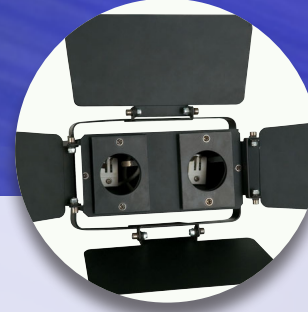
3.2 € / Jour

5 € / Jour





# Projecteur Trad.



## Par's

- **Par's 56 Court silver (Four Bar)**
  - Connecteur Socapex 19 p.
  
- **Par's 64 Long silver (Six Bar)**
  - Connecteur Socapex 19 p.
  
- **Par's 64 Long black (Six Bar)**
  - Connecteur Socapex 19 p.

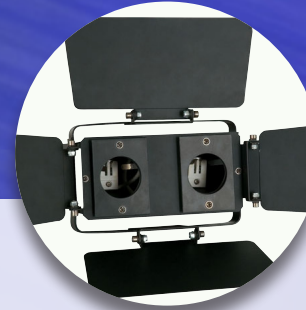
**20 € / Jour**

**30 € / Jour**

**15 € / Jour**



# Projecteur Trad.



## Blinder

- **Blinder (2 Lampes)**

- 2 x 250 w.

- **Sunstrip (T10)**

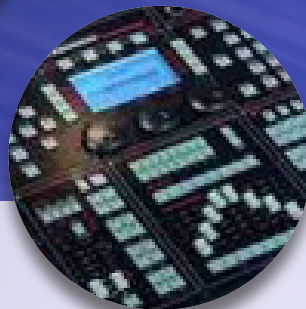
- 10 x 75 w.

**8 € / Jour**

**15 € / Jour**



# Jeu d'Orgue



## Asservis

- **Scan Commander (MA Lighting)**
  - 16 x 20 ch. (fixture) + 96 ch. (trad)
  
- **Sunlite**
  - 512 ch.
  
- **Sunlite + PC**
  - 512 ch.

**80 € / Jour**

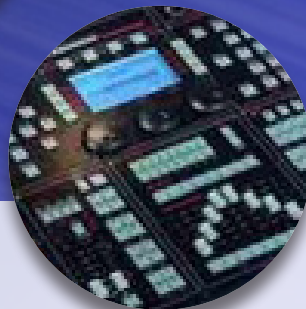
**25 € / Jour**

**45 € / Jour**





# Jeu d'Orgue



## Asservis

- **I-Lead**
  - Contrôleur spécifique pour la série d'éclairage I-Solution (voir )
  - Avec Joystick pour contrôle du mouvement (pan/tilt)
- **Colormix**
  - Contrôleur spécifique pour les i-color 4 (voir )
- **CA16**
  - Contrôleur 16 ch. (switch) pour SW416 S et SW416 S/D (voir )

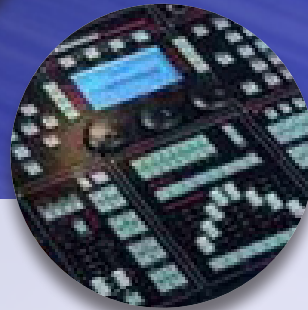
25 € / Jour

10 € / Jour

10 € / Jour



# Jeu d'Orgue



## Asservis

- **Ledcon 01**
  - Contrôleur spécifique pour les par's Led (voir )
  - Choix de 9 couleurs, mixage RGB, chase, spectrum mix
  - Tous les par's on le même adressage
  
- **Ledcon 02**
  - Contrôleur spécifique pour les par's Led (voir )
  - Choix de 9 couleurs, mixage RGB, chase, spectrum mix
  - Les par's peuvent avoir 4 ou 8 adresses différentes

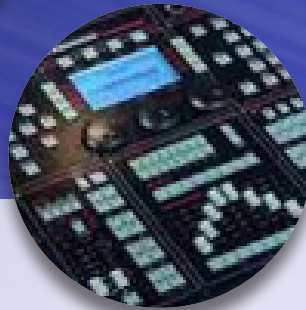
10 € / Jour

12 € / Jour





# Jeu d'Orgue



## Asservis

- **DMX 192 A**
  - Contrôleur DMX 12 x 16 ch.
  
- **SM1612**
  - Contrôleur DMX 12 x 16 ch.
  - Avec Joystick pour contrôle du mouvement (pan/tilt)
  
- **BCF 2000**
  - Contrôleur midi pour Sunlite (voir )

25 € / Jour

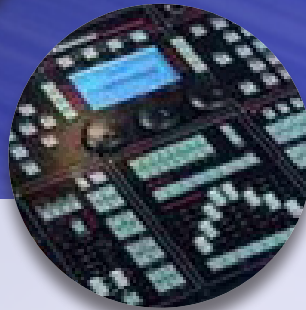


25 € / Jour

20 € / Jour



# Jeu d'Orgue



## Effets

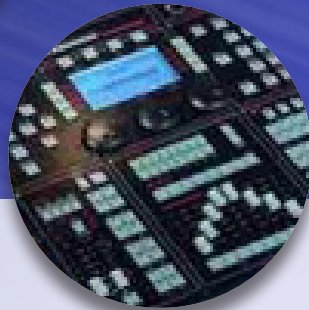
- **Ignitor**
  - Contrôleur 4 canaux pour stroboscope (voir )
- **Detonator**
  - Télécommande dédiée pour les stroboscopes Atomic 3000 (voir )

6 € / Jour



6 € / Jour

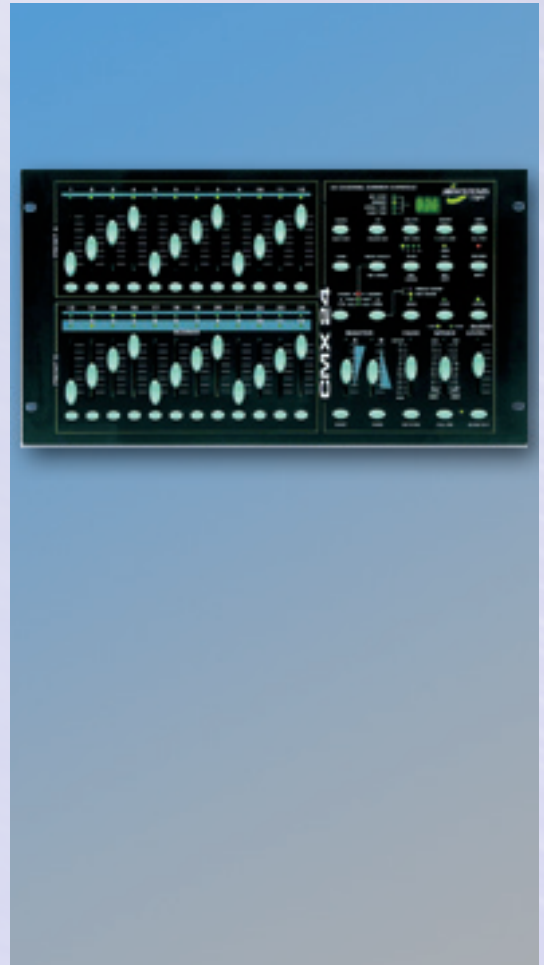
# Jeu d'Orgue



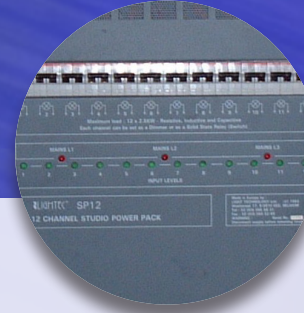
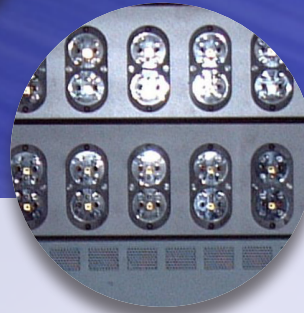
## Traditionnel

- CMX 24
  - Contrôleur 24 ch.

30 € / Jour



# Bloc de puissance



## Bloc de puissance

- 18 ch.
  - 18 x 500 w.
  - Contrôle DMX
  - Alimentation : 3 x p17 32A Mono (Bleue) ou shucko
  - Sortie : 3 x Socapex
  
- 24 ch.
  - 24 x 3000 w.
  - Contrôle DMX
  - Alimentation : 1 x p 17 125A Triphasée (Rouge)
  - Sortie : 8 x Socapex ou/et 48 shucko

45 € / Jour

120 € / Jour





# DMX



## Splitter

- **Martin RS 485**
  - In : 1 x XLR 3 p. + Thru
  - Out : 4 x XLR 3 p.

**25 € / Jour**



# Effets spéciaux



## Machine à fumée

- **FX 700**
  - 700 w.
  
- **Z 1020**
  - 1000 w.
  - Contrôle DMX
  - Possibilité d'envoyer la fumée vers le haut

**10 € / Jour**



**20 € / Jour**

# Effets Spéciaux



## Machine à fumée

- Z 1500 II
  - 1500 w.
  - Contrôle DMX
  
- Z 3000 II
  - 3000 w.
  - Contrôle DMX

**30 € / Jour**



**40 € / Jour**





# Effets Spéciaux



## Machine à brouillard

- Z 300 II
- 700 w.

15 € / Jour



# Effets Spéciaux



## Machine à bulles

- Bubble M.

20 € / Jour



# Effets Spéciaux



## Ventilateur

- Rhino

10 € / Jour





# Effets Spéciaux



## Stroboscope analogique

- **Zap Strob**
  - 150 w.
  - Contrôle : Peut être utilisé seul ou avec un contrôleur (ignitor)
  
- **Zap Color**
  - Cache en plexi pour les ZAP strobos
  - 3 Couleurs: rouge, bleu, jaune
  
- **FL 1500**
  - 1500 w.
  - Contrôle : Peut être utilisé seul ou avec un contrôleur (ignitor)

5 € / Jour



0.5 € / Jour



10 € / Jour

# Effets Spéciaux



## Stroboscope DMX

- **FL 1500 D**
  - 1500 w.
  - Contrôle : Peut être utilisé seul, avec un contrôleur (ignitor) ou DMX
  
- **Titan Strob**
  - 3000 w.
  - Contrôle : Peut être utilisé seul ou DMX
  
- **Atomic 3000 Martin**
  - 3000 w.
  - Contrôle : Peut être utilisé seul, avec un contrôleur (detonator) ou DMX

**15 € / Jour**



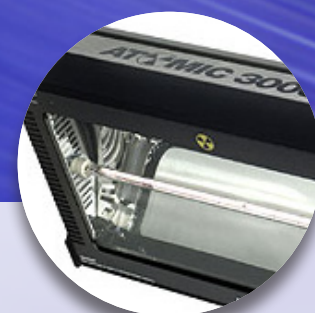
**20 € / Jour**



**24 € / Jour**



# Effets Spéciaux



## Lumière noire

- UV 400
  - 400 w.
  
- UV Led
  - 25 w.

**15 € / Jour**

**8 € / Jour**





# Effets Spéciaux



## Boule à facettes

- **Boule à facettes**
  - 20 cm.
  
- **Boule à facettes**
  - 30 cm.
  
- **Boule à facettes**
  - 50 cm.

**5 € / Jour**

**8 € / Jour**

**12 € / Jour**



# Effets Spéciaux



## Flamme

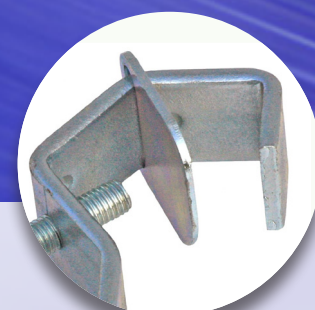
- **Flamme Stage**
  - Projecteur de flammes
  - Intérieur et extérieur
  - Contrôle DMX (2 ch.)
  
- **Recharge pour Flame Stage**

**70 € / Jour**

**21 € / Jour**



# Pied et accroche



## Pied

- **LST 31 (35 mm.)**
  - Hauteur max. : 3 m. , Poids max. : 30 Kg.
- **ALT 400 (35 mm.)**
  - Hauteur max. : 4 m. , Poids max. : 80 Kg.
- **TE 074 (50 mm.)**
  - Hauteur max. : ? m. , Poids max. : ? Kg.

**4 € / Jour**

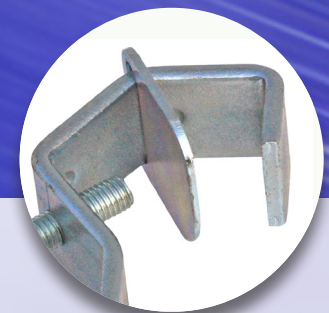
**6 € / Jour**

**25 € / Jour**





# Pied et accroche



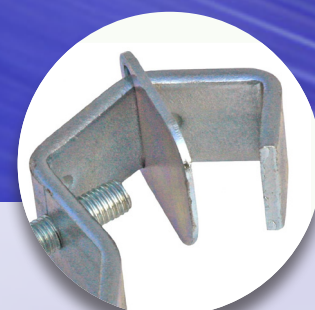
## Pied

- TL 070
  - Hauteur max. : ? m. , Poids max. : ? Kg.

70 € / Jour



# Pied et accroche



## T - Bar

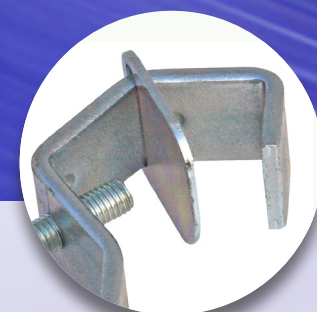
- **TB 64**
  - Longueur : 1,2 m.
  - Point d'accroche : 4
  - Prévu pour montage sur haut de mât standard 35 mm.
  
- **TB 66**
  - Longueur : 1,5 m.
  - Point d'accroche : 6
  - Prévu pour montage sur haut de mât standard 35 mm.

**1.5 € / Jour**



**2 € / Jour**

# Pied et accroche



## Crochet

- CR 50
  - Poid max. : 50 Kg.
  
- QC 200
  - Poid max. : 500 Kg.

**0.7 € / Jour**



**0.8 € / Jour**





# Câblage éclairage



## Multipaire

- Socapex (19 p.) 5 m.
- Socapex (19 p.) 10 m.
- Socapex (19 p.) 20 m.
- Socapex (19 p.) 1.5 m. (Split)

**1.5 € / Jour**

**3 € / Jour**

**6 € / Jour**

**4 € / Jour**



# Câblage éclairage



## DMX

- Câble XLR - XLR 1m.
- Câble XLR - XLR 2m.
- Câble XLR - XLR 5m.
- Câble XLR - XLR 10m.
- Câble XLR - XLR 20m.

**0.15 € / Jour**

**0.3 € / Jour**

**0.75 € / Jour**

**1.5 € / Jour**

**3 € / Jour**



# Câblage éclairage



## Analogique

- Câble Jack - Jack 10m.
- Câble Jack - Jack 20m.

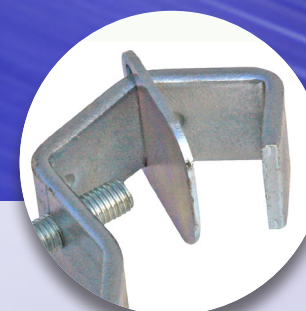
1.5 € / Jour

3 € / Jour





# Plasma



## 42 pouces

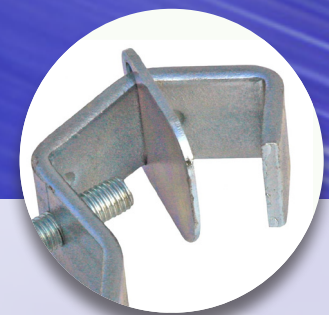
- **LG**
  - Entrée VGA, composite, Péritel, S-video
  
- **Grundig**
  - Entrée VGA, composite, Péritel, S-video

**120 € / Jour**

**120 € / Jour**



# Plasma



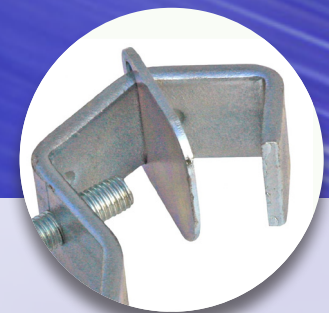
## 50 pouces

- Philips
  - Entrée VGA, composite, Péritel, S-video

**160 € / Jour**



# Moniteur



## Moniteur

- **Grundig Devio 15 LCD**
  - Entrée VGA, composite, Péritel, S-video
- **Numark VM03MK2**
  - 6 entrée composite sur 3 moniteurs
- **Kit Moniteur LG**
  - 1 x 19 pouces + 2 x 10 pouces

15 € / Jour

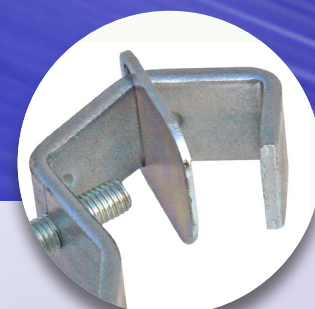
20 € / Jour

20 € / Jour





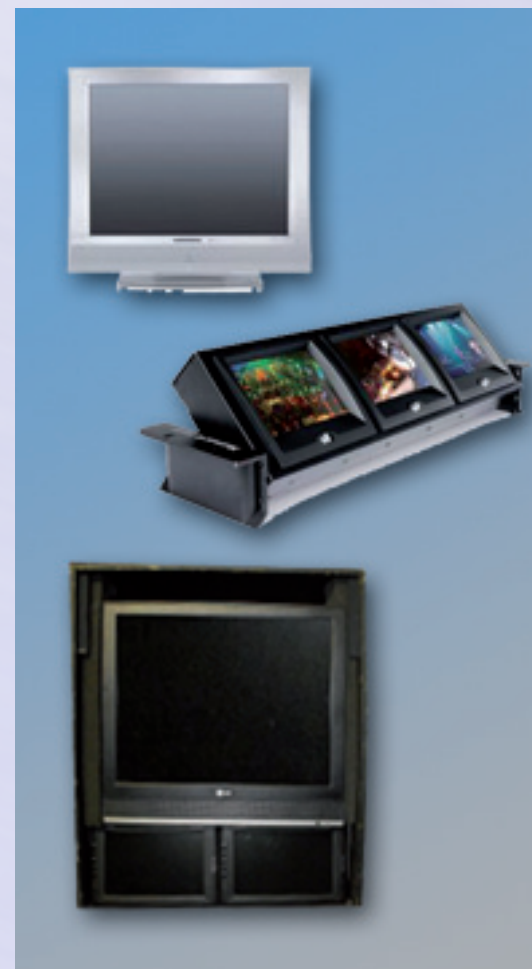
# Moniteur



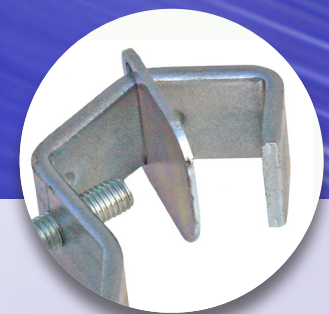
## Moniteur

- Bosh 17
  - 2 Entrée VGA, composite, Péritel, S-video

15 € / Jour



# Régie



## Mixage

- **Panasonic WJ-MX 30**
- **Panasonic VJ-AVE 5**
- **Panasonic VJ-AVE 7**
- **Edirol V4**

**50 € / Jour**

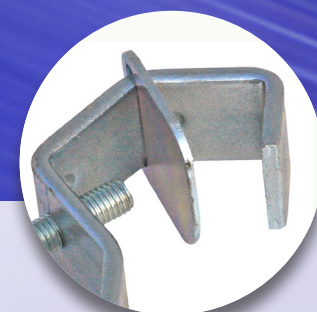
**30 € / Jour**

**40 € / Jour**

**60 € / Jour**



# Source



## Source

- Lecteur DVD
- Lecteur dvd + Moniteur (pour karaoke)
- Lecteur multimédia (disque dur)

20 € / Jour

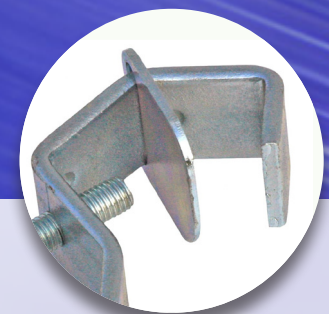
40 € / Jour

20 € / Jour





# Périphérique



## Distributeur

- **Kramer VM-5AR**
  - Video in : 1 x BNC + Loop, Video out : 5 x BNC
  - Audio in : 1 x 2 RCA + Loop, Audio out : 5 x 2 RCA
  
- **Kramer 123V x/**
  - Video in : 1 x BNC, Video out : 4 x BNC
  
- **Spliter HDMI**
  - Video in : 1 x HDMI, Video out : 3 x HDMI

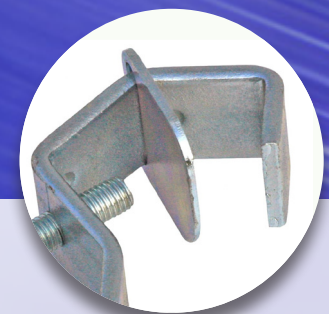
25 € / Jour

20 € / Jour

20 € / Jour



# Captation



## Camera

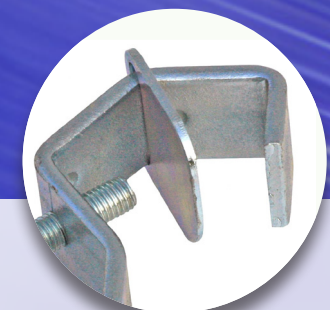
- Bosh LTC0455/51
- Sony BVP7

20 € / Jour

70 € / Jour



# Captation



## Enregistreur Disque dur

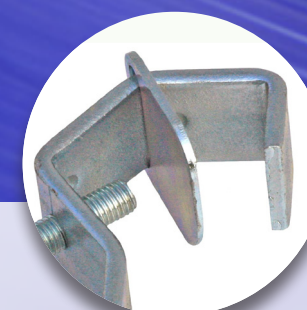
- Emtec

20 € / Jour





# Captation



## Pied Camera

- **Petit pied**
  - Hauteur : Min 0,4 m., Max 1 m.
  
- **Grand pied**
  - Hauteur : Min 0,8 m., Max 2 m.
  
- **Crochet de pont**

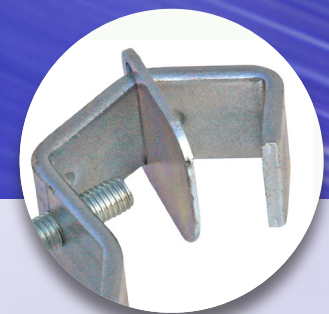
00 € / Jour

00 € / Jour

2.5 € / Jour



# Ecran Toile



## Retro

- Ecran Retro
  - 3 m. x 2 m.

70 € / Jour

## Rouleau

- Ecran
  - 1.5 m. x 1.5 m.

20 € / Jour

